



Urząd Miasta Racibórz

https://www.raciborz.pl/invest_in_raciborz/Oferta_lokalizacyjna/printpdf

Oferta lokalizacyjna

Szanowni Inwestorzy,

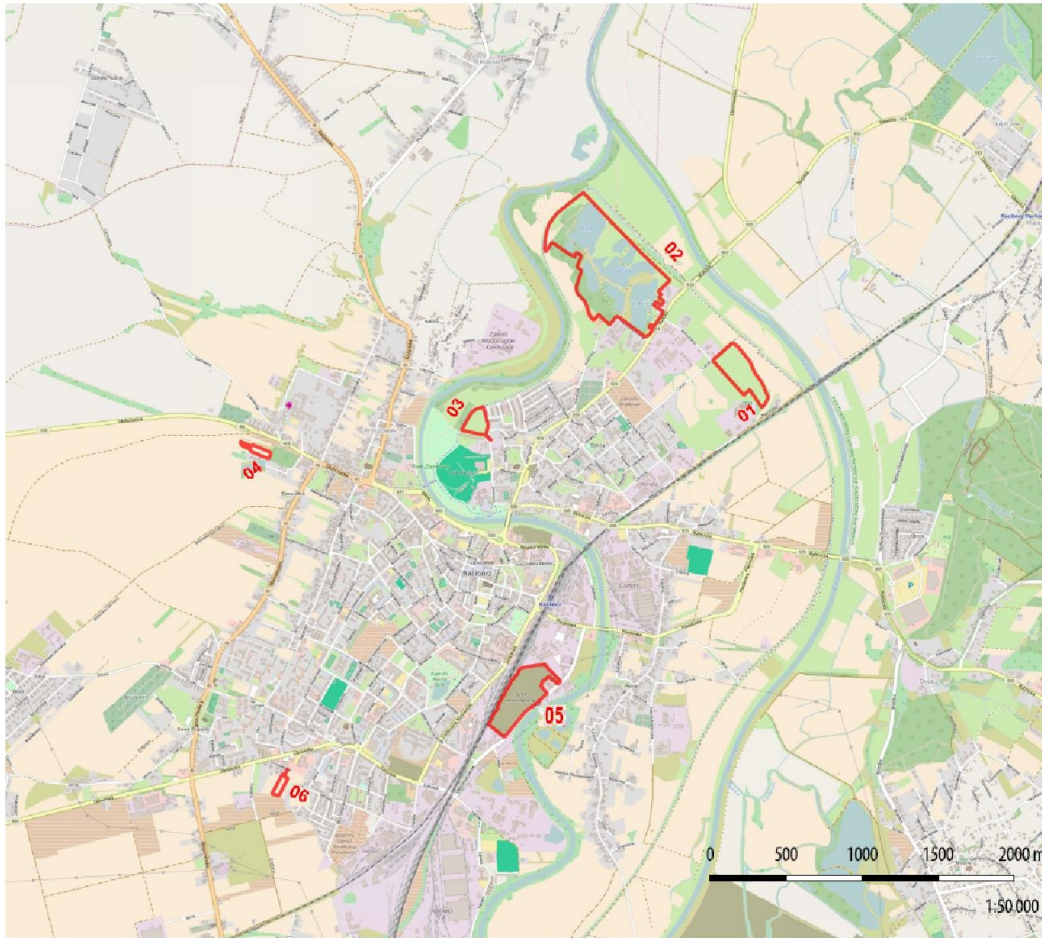
Racibórz zachęca Was do inwestycji na terenie naszej gminy. Oferujemy Wam nie tylko interesujące tereny inwestycyjne, ale także pewność, że wszelkie sprawy związane z gruntami zostały właściwie uregulowane. Wszystkie nasze tereny inwestycyjne są ujęte w [miejscowym planie zagospodarowania przestrzennego](#). Grunty, na których możecie rozwijać swoją działalność gospodarczą są także ujęte w [Elektronicznym Systemie Informacji Miejskiej](#). Rozwiązanie to pozwala na sprawne, szybkie i precyzyjne określenie m.in. kształtu, powierzchni, położenia czy kwestii związanych z własnością nieruchomości. Niezwykle ważnym udogodnieniem jest również fakt, że wszystkie nasze tereny inwestycyjne zostały ujęte w miejskiej [bazie nieruchomości](#). Dzięki temu wyszukanie interesującego Was terenu lub lokalu staje się banalnie proste.

Mapa terenów inwestycyjnych w mieście Racibórz - stan na 30.09.2018

Mapa przedstawia orientacyjne granice obszarów terenów inwestycyjnych objętych zadaniem „Opracowanie zgodnie ze standardami Polskiej Agencji Informacji i Inwestycji Zagranicznych S.A zawartości merytorycznej witryny Miasta Racibórz pn. „Invest in Racibórz”.

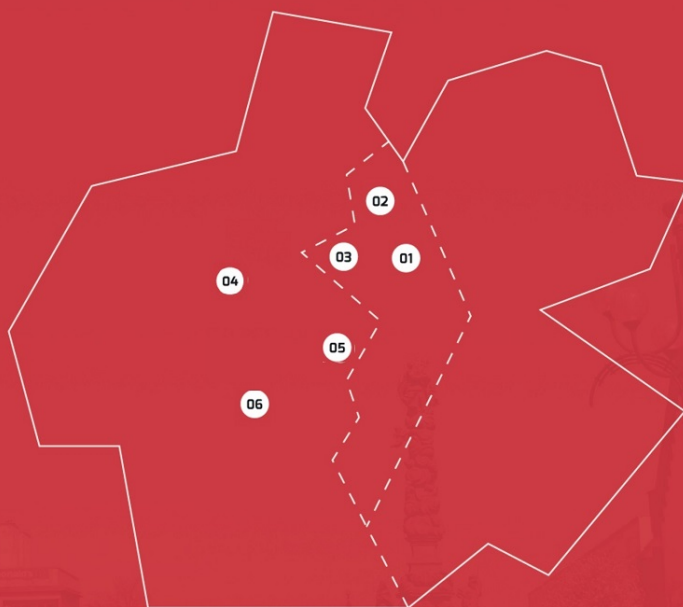
Numeracja przedstawionych obiektów jest zgodna z przedstawioną przez Zamawiającego i dotyczy odpowiednio:

- 01 ul. Cecylii
- 02 ul. Rudzka
- 03 ul. Brzozowa / Zamkowa
- 04 ul. Głębzycka II
- 05 ul. 1-go Maja
- 06 ul. Grunwaldzka



	Opracowanie: KELM Solutions Marcin Keim http://www.keim.solutions marcin@keim.solutions
	Data opracowania: 30.06.2016

Uproszczona mapa miasta:



Legenda:

— granice miasta - - - Rzeka Odra, Kanał Ulga

- 01 ul. Cecylii**
KŚSE podstrefa Jastrzębsko-Zorska
Powierzchnia – 0,7 ha (10 działek o pow. od 0,32 do 1,13 ha)
tereny obiektów produkcyjnych, składów i magazynów
w trakcie uzbrajania (elektryczność, gaz, woda, kanalizacja, telefon)
- 02 ul. Rudzka**
Powierzchnia – 38,5 ha
tereny sportu i rekreacji
nieuzbrojona (elektryczność, gaz, woda, kanalizacja, telefon)
- 03 ul. Brzozowa**
Powierzchnia – 2,0523 ha
tereny zabudowy mieszkaniowej wielorodzinnej
uzbrojona (elektryczność, gaz, woda, kanalizacja, telefon)
- 04 ul. Głubczycka**
Powierzchnia – 0,7518 ha
tereny funkcji przemysłowej
nieuzbrojona (elektryczność, gaz, kanalizacja, telefon)
- 05 ul. 1 maja**
Powierzchnia – 9,4 ha (5 działek o pow. od 1,11 do 3,06 ha)
tereny obiektów produkcyjnych, składów i magazynów
w trakcie uzbrajania (elektryczność, gaz, kanalizacja, telefon)
- 06 ul. Grunwaldzka**
Powierzchnia – 0,7 ha
tereny zabudowy mieszkaniowej
nieuzbrojona (elektryczność, gaz, woda, kanalizacja, telefon)

- ▶ [ul. Cecylii / ul. Gospodarcza](#)
- ▶ [ul. 1 Maja](#)
- ▶ [ul. Rudzka](#)
- ▶ [ul. Brzozowa / ul. Zamkowa](#)
- ▶ [ul. Głubczycka \(S\)](#)
- ▶ [ul. Grunwaldzka](#)
- ▶ [Hale produkcyjne do wynajęcia](#)
- ▶ [Lokale i powierzchnie użytkowe](#)
- ▶ [Prezentacja multimedialna](#)