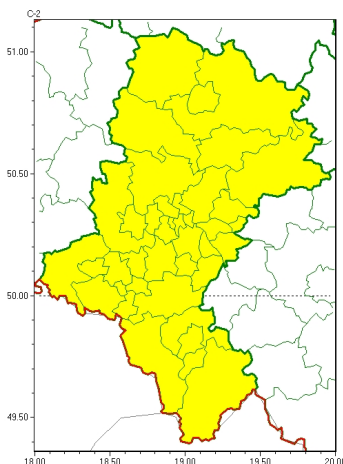




Zasięg ostrzeżeń w województwie

Burze
2024-06-02 05:27



WOJEWÓDZTWO ŁÓDZKIE
OSTRZEŻENIA METEOROLOGICZNE ZBIORCZO NR 122
WYKAZ OBSZARÓW ZUSYTYCH OSTRZEŻENIAMI
o godz. 05:27 dnia 02.06.2024

Zjawisko/Stopień zagrożenia	Burze/1
Obszar (w nawiasie numer ostrzeżenia dla powiatu)	powiaty: białski(56), bielski(68), Bielsko-Biała(67), bieruńsko-lędziński(56), Bytom(52), Chorzów(52), cieszyński(70), Czestochowa(55), czestochowski(55), Dąbrowa Górnicza(56), Gliwice(51), gliwicki(51), Jastrzębie-Zdrój(55), Jaworzno(56), Katowice(55), kłobucki(51), lubliniecki(52), mikołowski(53), Mysłowice(55), myszkowski(57), Piekary Śląskie(52), pszczyński(59), raciborski(55), Ruda Śląska(53), rybnicki(54), Rybnik(54), Siemianowice Śląskie(52), Sosnowiec(55), wiatryk(52), tarnogórski(51), Tychy(54), wodzisławski(55), Zabrze(51), zawierciański(58), zory(54), ywiecki(73)
Ważność	od godz. 10:00 dnia 02.06.2024 do godz. 24:00 dnia 02.06.2024
Prawdopodobieństwo	85%
Przebieg	Prognozowane są burze, którym miejscami będą towarzyszyć silne opady deszczu do 25 mm, punktowo do 35 mm oraz porywy wiatru do około 75 km/h. Lokalnie grad.
SMS	IMGW-PIB OSTRZEŻENIA: BURZE/1 Łódzkie (wszystkie powiaty) od 10:00/02.06 do 24:00/02.06.2024 deszcz 35 mm, porywy 75 km/h, grad. Dotyczy powiatów: wszystkie powiaty.
RSO	Woj. Łódzkie (wszystkie powiaty), IMGW-PIB wydał ostrzeżenie pierwszego stopnia o burzach
Uwagi	W związku z dynamiczną sytuacją stopień ostrzeżenia może zostać podwyższony.

Opracowanie niniejsze i jego format, jako przedmiot prawa autorskiego podlega ochronie prawnej, zgodnie z przepisami ustawy z dnia 4 lutego 1994r o prawie autorskim i prawach pokrewnych (dz. U. z 2006 r. Nr 90, poz. 631 z późn. zm.).

Wszelkie dalsze udostępnianie, rozpowszechnianie (przedruk, kopiowanie, wiadomości sms) jest dozwolone wyłącznie w formie dosłownej z bezwzględnym wskazaniem źródła informacji tj. IMGW-PIB.