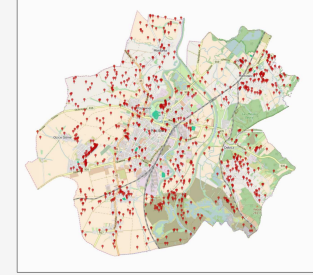
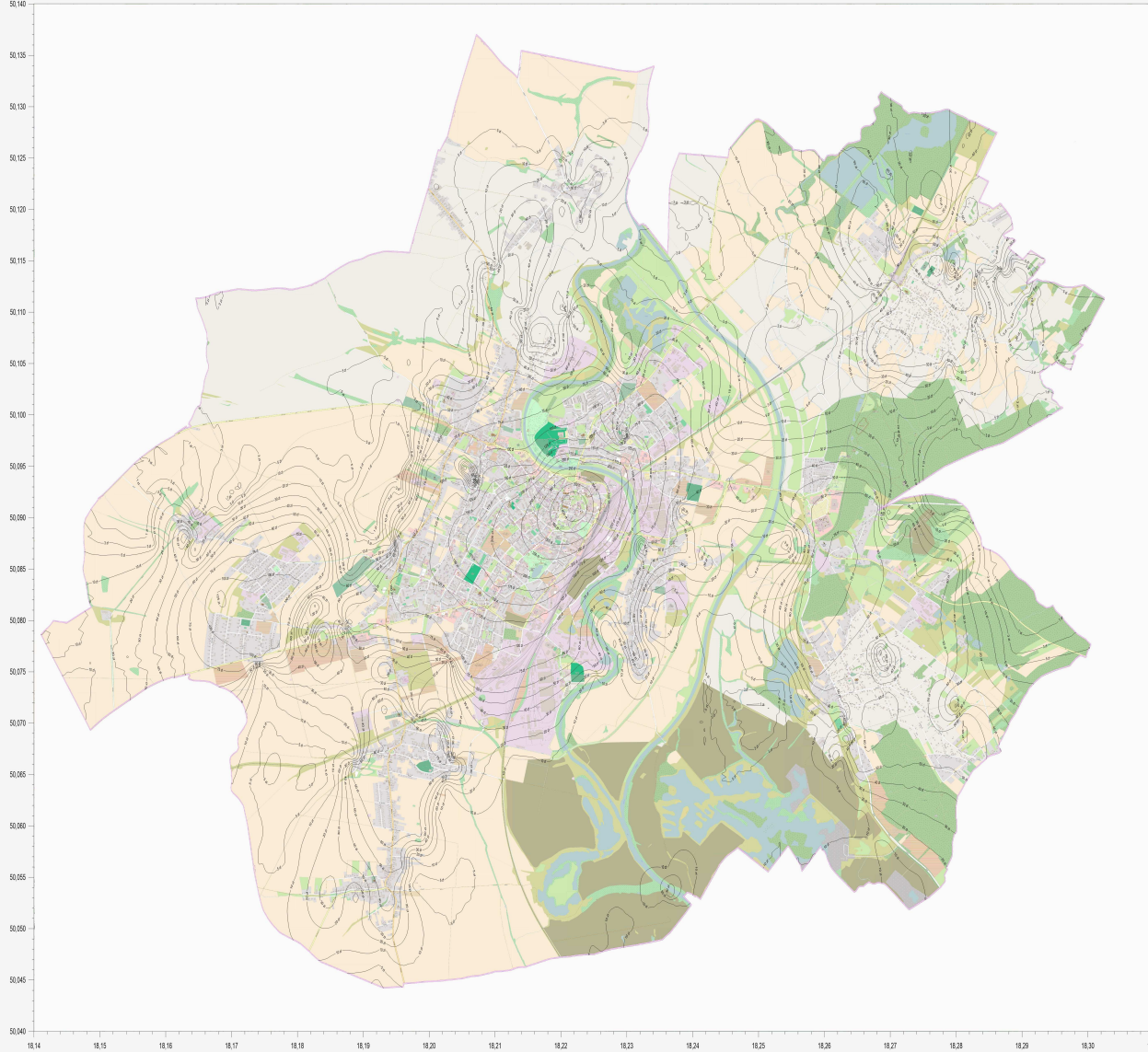


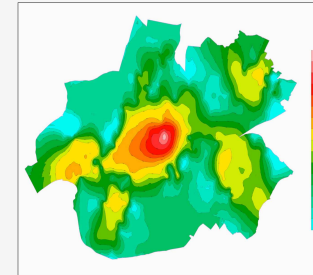


MAPA IZARYTMICZNA ŚREDNICH CEN GRUNTÓW NIEZABUDOWANYCH NA OBSZARZE RYNKU LOKALNEGO MIASTA RACIBÓRZ

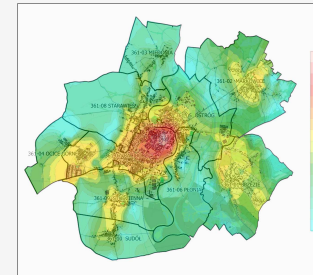
ANALIZA CEN TRANSAKCYJNYCH GRUNTÓW Z LAT 2002-2017
AKTUALIZACJA POZIOMU CEN JEDNOSTKOWYCH NA ROK 2017
IZOPRETY CEN JEDNOSTKOWYCH W ZŁ/M² NETTO



Geokodowanie rozmieszczenia przestrzennego transakcji gruntami niezabudowanymi na obszarze Raciborza użytych w procesie analizy i estymacji mapy średnich cen gruntów



Wizualizacja poziomów cen (stref cenowych) dla cen jednostkowych gruntów (w zł/m² netto) na obszarze rynku Raciborza za pomocą mapy kolorowanej



Wizualizacja poziomów cen jednostkowych gruntów (w zł/m² netto) w zestawieniu z obszarami zurbanizowanymi i niezurbanizowanymi Raciborza

realexperts.pl
analiza danych rynkowych
wycena nieruchomości



Mapa cenowa wykonana została na zamówienie Miasta Racibórz
analiza rynku: Dział Analiz firmy realexperts.pl sp z o.o.
kierownik badań: Tomasz Kotrański, MPAl

opieka merytoryczna nad badaniami: Polski Instytut Wyceny

analizę przestrzennego rozkładu cen z wykorzystaniem współrzędnych geograficznych (długość i szerokość geograficzna) oraz współrzędnych biegunowych (azymut i odległość od centrum) metodą wykorzystującą lokalnie ważoną odporną regresję nieparametryczną (Robust LOWESS)

wykonano przy pomocy programu XLStat 2016 firmy Addinsoft

wizualizację izopret metodą krigitingu wykonano przy pomocy programu Surfer 12.8 firmy Golden Software, Inc
podkład mapowy: OpenStreetMap

