
Nowy dworzec PKP w Raciborzu

jako ważny element
procesów rozwojowych miasta



URBAN LAB

dr inż. arch. Agnieszka Bugno-Janik

dr inż. arch. Marek Janik



Miejski charakter historycznej zabudowy i układu urbanistycznego

Wizualnie: centrum europejskiego miasta



RATIBOR. Bahnhofstraße mit Bahnhof.



Ratibor. Bahnhof



**Niejednoznaczny
charakter
miejsca**

**Wizualnie:
bylejakość**







Divaric Group





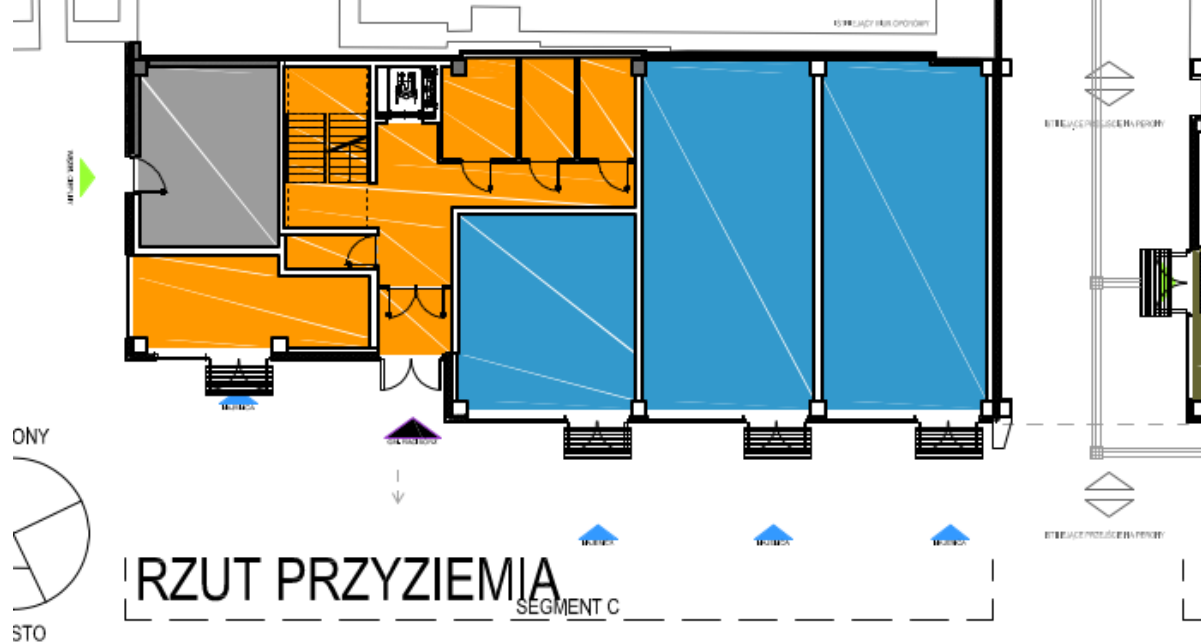
"dyżurka/kiosk" (?) i bardzo ciasne wejście na piętro

strefa kultury – dostępna z poziomego peronu,
drzwi na balkon z pomieszczenia socjalnego (??)
wyjście na taras widokowy
słaby dostęp dla ludzi "z miasta"!

wnętrza "sklepowe" (?) z holem
i nieprzyjemnym podcieniem

ruch samochodów odcina dworzec od miasta

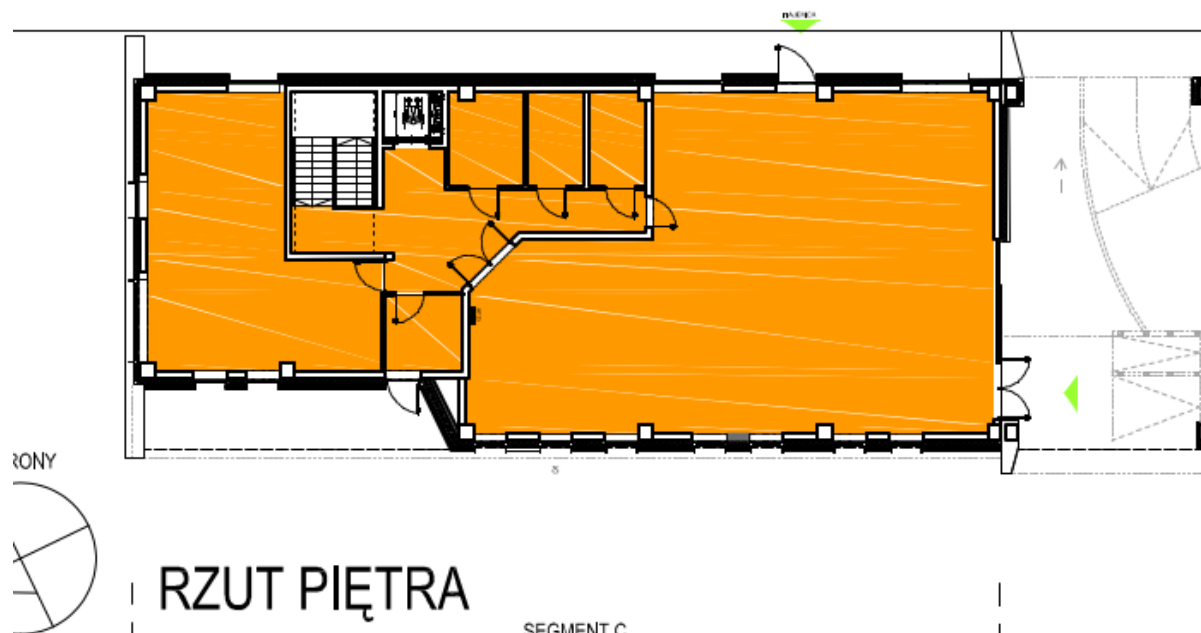
słabo zagospodarowany plac
i najbliższa część ul. Mickiewicza
nie przyciąga mieszkańców



Lewa strona budynku:

"Strefa kultury" i coworkingu

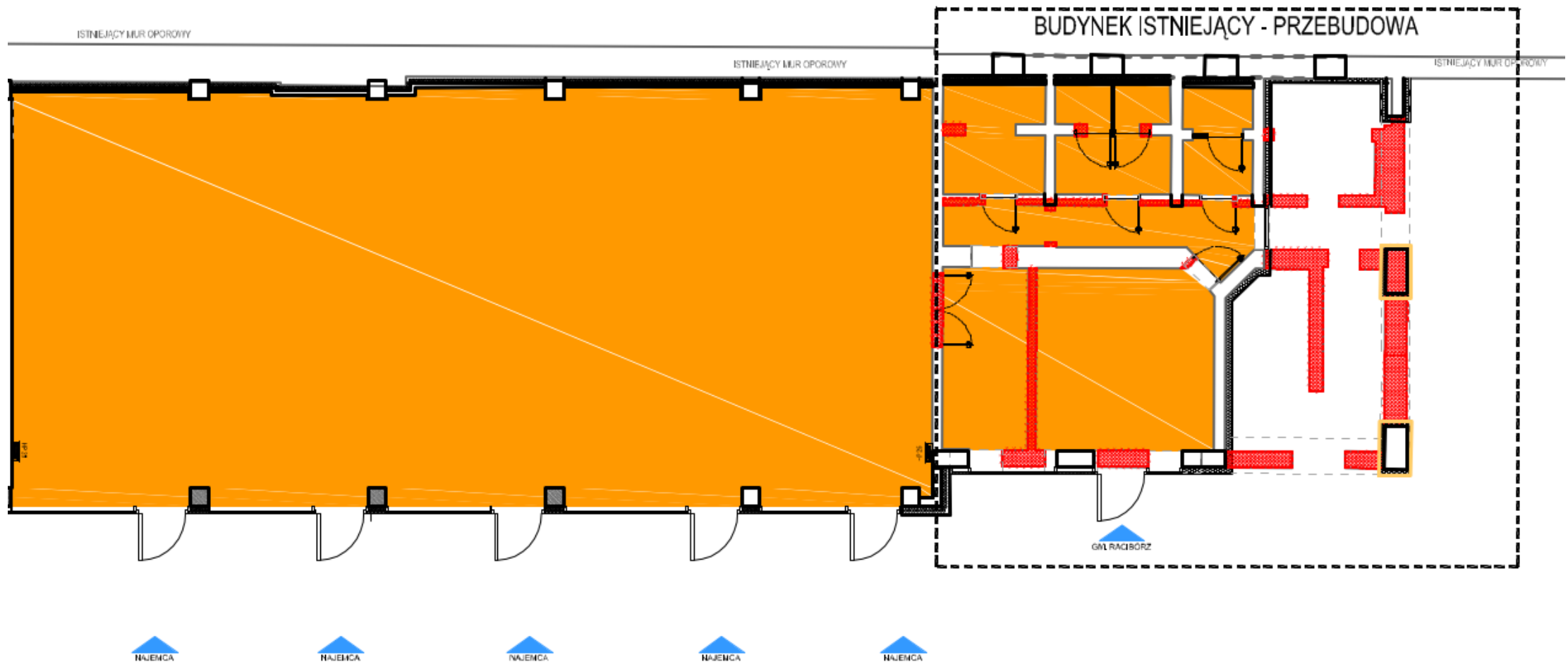
Parter - wejście ciasne, bez holu, wąski i ciemny korytarz do WC – skrajnie nieatrakcyjne



Piętro - również brak holu, ciemny korytarz, wejście do pom. socjalnego naprzeciwko windy, wejście na balkon tylko z ciasnego pom. socjalnego (??)

Parter prawa strona:

Przestrzeń z wieloma drzwiami (sklepy?) oraz dużym holem wejściowym,
Ciemny korytarzyk z wejściami do toalet oraz przylegający do parkingu ciemny podcień
na który wychodzi okno korytarzyka do WC (??)





Miasto jako organizm społeczno-przestrzenny ciągłość i proces

- przestrzeń całego miasta jest kontekstem projektowanego obiektu/miejsca
- czas wzajemnego oddziaływania miasta i obiektu/miejsca to cały cykl życia obiektu/funkcji miejsca
- aktywność lokalnej społeczności - jakie wartości i jakie kierunki rozwoju są decydujące dla budowania wizji działania projektowanego miejsca?



Miasto jako organizm społeczno-przestrzenny ciągłość i proces

- Rozwój miasta – kierunki? Intencje?
 - dla jakich procesów rozwojowych projektowane miejsce ma znaczenie?
 - jakie procesy społeczne wspieramy/wzmacniamy?
 - jakie procesy miejskie chcemy uspokoić/wyciszyć?

(przykład: mobilność - wzmocnienie komunikacji publicznej, rowerowej powoduje zmniejszenie zatłoczenia samochodami)

Potrzeba integracji działań

Oddzielne traktowanie różnych aspektów procesów rozwojowych – **blokuje rozwój przez nietrafione działania i niepotrzebne koszty**

- Przyczyny: wąskie specjalizacje zawodowe fachowców
- "Silosowość" w organizacji samorządu - słaby przepływ informacji między jednostkami
- Kadencyjność - konieczność szybkiego działania

Procesy rozwojowe, w ramach których powstają dobre miejsca w mieście trwają kilka-kilkanaście-kilkadziesiąt lat

Dla Urzędu Miasta ważne jest uzyskanie płynności i spójności działań:

- **ROZWIĄZANIE:** stworzenie "zespołu międzywydziałowego" dzięki któremu uzyskana zostanie płynna wymiana informacji, wykorzystane zostanie doświadczenie wielu osób, których praca składa się na końcowy efekt, wykraczający poza jedną kadencję

Integracja

- przestrzeń miejska zew/wew jako miejsce procesów społecznych

- Funkcje w budynku dworca trzeba traktować jak **część przestrzeni miejskiej**.
- Obszar wokół dworca od wielu lat jest przestrzenią wymagającą **rewitalizacji - ożywienia** (jest niewygodna, nieatrakcyjna, nie ma tam funkcji przyciągających ludzi)
- **Ożywienie = zainicjowanie procesów społecznych ważnych z punktu widzenia rozwoju miasta**
- **CO i JAK PRZYCIĄGNIĘ LUDZI do przestrzeni wokół dworca i w budynku dworca?**

Potrzeba integracji działań

- Drogi i ruch – jak rozwiązać problem odcięcia placu dworcowego i części ulicy Mickiewicza od Rynku?
- Przedpole, plac, strefa wejściowa w kontekście funkcji miejskich w budynku dworca - dostępność
- Zapisy umowy – np. dostosowanie pomieszczeń dworca do miejskich funkcji – czas przewidywany? Zakres? W jakim stanie PKP odda miastu pomieszczenia?
- Jakie miejskie procesy społeczne mogą być wspierane przez funkcje w pomieszczeniach dworca?