

ZAGOSPODAROWANIE
**DWORCA PKP
W RACIBORZU**



STARY
DWORZEC
1847-1945



**STARY
DWORZEC
ZNISZCZENIA
POWOJENNE**



**STARY
DWORZEC
ODBUDOWANA CZĘŚĆ
STAREGO DWORCA
LATA 60. XX W**



**DWORZEC
MODERNISTYCZNY
OD 1979**



**POWÓDŹ
TYSIĄCLECIA
1997**



**BUDOWA
NOWEGO
DWORCA
WRZESIEŃ 2022**





Racibórz

**BUDOWA
NOWEGO
DWORCA
MARZEC 2023**





Racibórz

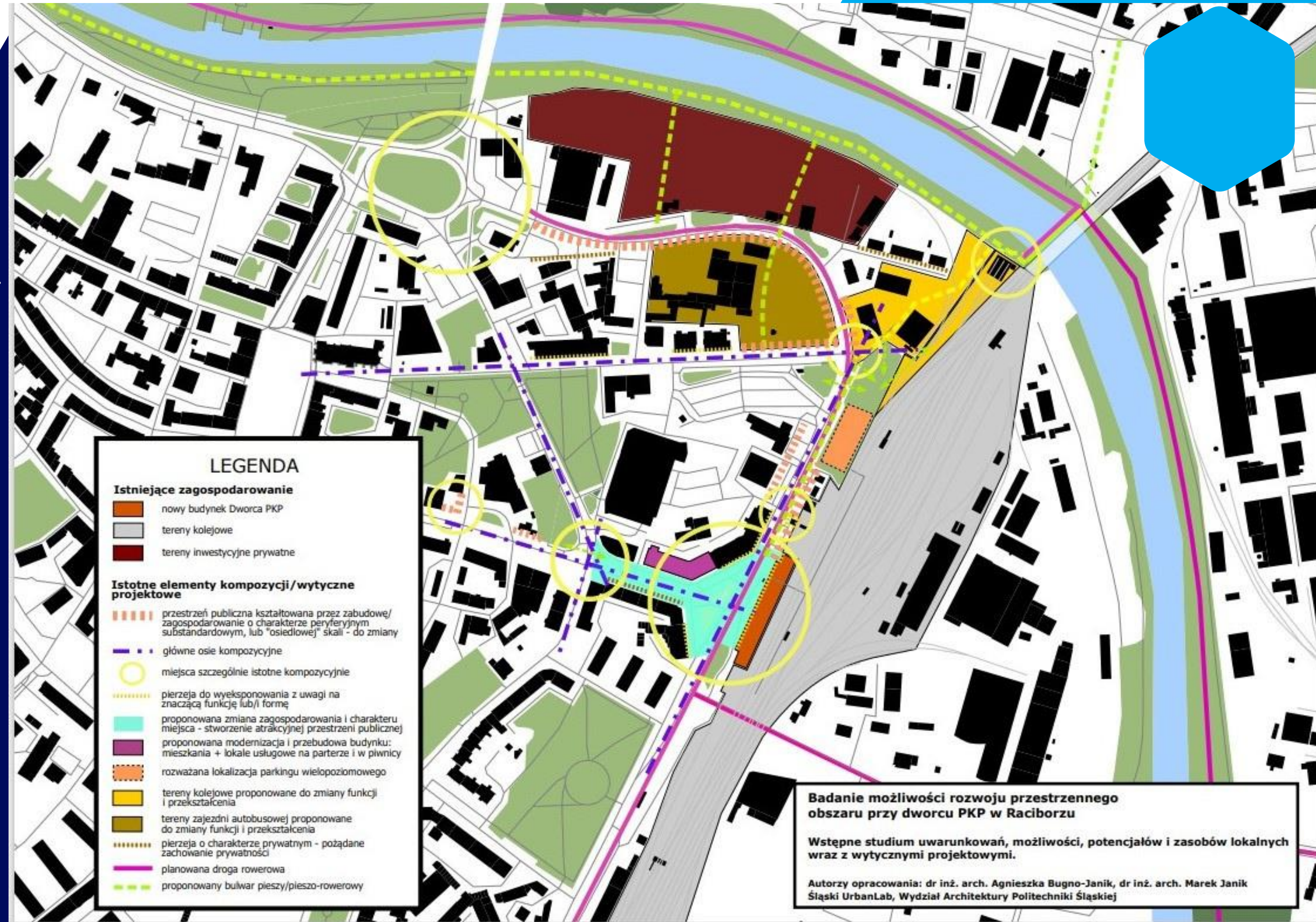




Racibórz

OBSZAR DWORCA ROZWÓJ

ANALIZY STRATEGICZNE





Racibórz

DWORZEC PKP

W DOKUMENTACH STRATEGICZNYCH

STRATEGIA ROZWOJU MIASTA RACIBÓRZ DO ROKU 2030

- Przebudowa Dworca PKP,
- Centrum Przesiadkowe w pobliżu dworca PKP z parkingiem,
- Strefa co-workingu na dworcu PKP.

PROGRAM WSPIERANIA PRZEDSIĘBIORCZOŚCI MIASTA RACIBÓRZ DO ROKU 2027+

- Strefa coworkingu na dworcu PKP,
- Centrum Rozwoju Biznesu i Organizacji Pozarządowych.

GMINNY PROGRAM REWITALIZACJI DLA MIASTA RACIBÓRZ DO ROKU 2030

- Stacja Młodych,
- Urban Lab,
- Przestrzenie komercyjne,
- Przestrzeń wokół dworca PKP.





Racibórz

UMOWA

nr KNKa8.022.KK.5987.2021

Zawarta pomiędzy Polskie Koleje Państwowe S.A.
a Gminą Racibórz w dniu 9.12.2021 r.



Gmina Racibórz – wola wynajęcia 712 m² na dworcu
z przeznaczeniem na realizację zadań publicznych



Na czas nieokreślony od dnia wydania,
przewidywany termin IV kwartał 2023 r. na
podstawie protokołu zdawczo – odbiorczego.
Zgodnie z najnowszym harmonogramem prac
luty 2024 r.



Czynsz – 15 zł/m² z waloryzacją o wskaźnik cen
towarów i usług konsumpcyjnych, naliczany od
dnia wydania





Racibórz

POWIERZCHNIA DO
ZAGOSPODAROWANIA
PRZEZ MIASTO
RACIBÓRZ





Racibórz

PRZESTRZEŃ

Lewa strona budynku



PARTER

lokal 21 m²

korytarz wejściowy, toalety, schody, winda

PIĘTRO

lokal 53 m²

lokal 162 m²

pomieszczenie socjalne 6 m²

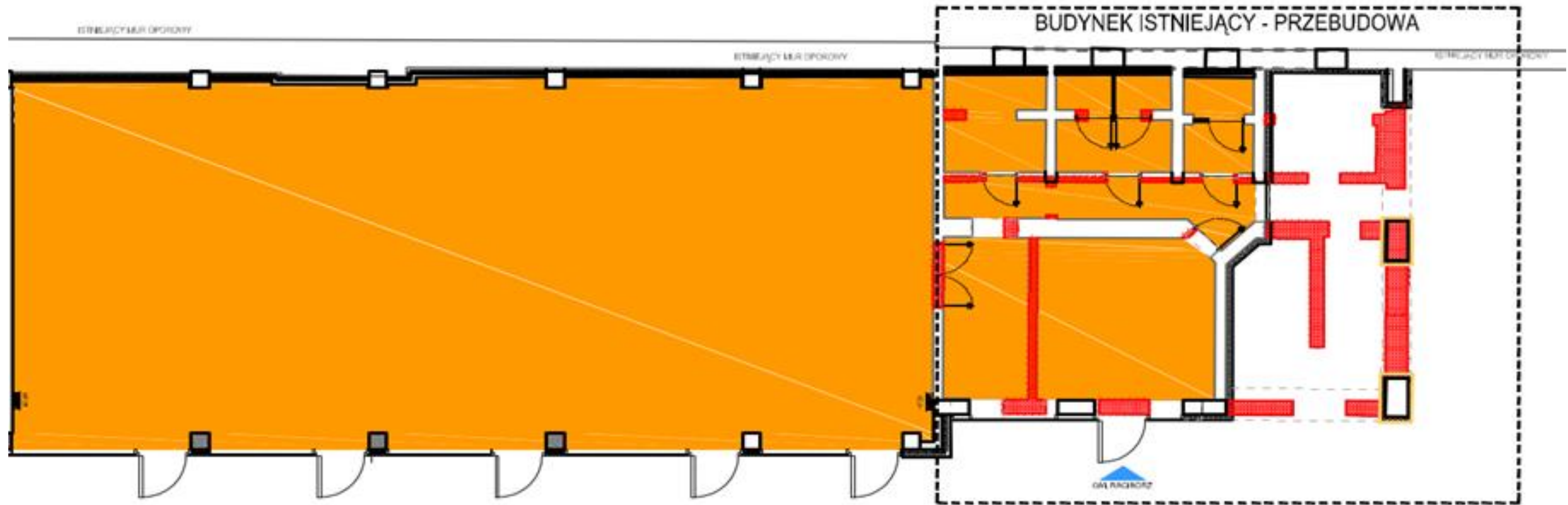
korytarz, toalety, schody, winda,

wyście na taras widokowy, balkon



PRZESTRZEŃ

Prawa strona budynku



PARTER

lokal 290 m²

lokal 38 m²

pomieszczenie socjalne 6 m²

korytarz, toalety



Racibórz

POSZUKIWANIE KONCEPCJI



28 MAJA 2022

Otwarcie lewobrzeżnych
bulwarów Odry



9 | 10 CZERWCA 2022

Spotkania z uczniami
w raciborskich
szkołach średnich





9 CZERWCA 2022

Akademia Nauk Stosowanych – spotkanie ze studentami Uniwersytetu Trzeciego Wieku



23 WRZEŚNIA 2022

Ogród Jordanowski – Święto Dyni

- 11 czerwca 2022 r. na Placu Księżnej Eufemii Piastówny w trakcie Festiwalu Muzealnego będącego częścią obchodów Dni Raciborza,
- 20 czerwca 2022 r. spotkanie w Urzędzie Miasta z Radą Seniorów Miasta Racibórz,



POTRZEBY

Zgłaszane bezpośrednio przez
mieszkańców Raciborza i okolic



Chcę żeby miasto żyło, organizowane były liczne wydarzenia.



Warto by było zwiększyć roślinność w mieście.



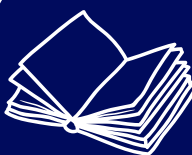
Nie ma toalet miejskich a sam dworzec jest brzydki.



Powinno być więcej atrakcji dla młodych ludzi oraz więcej wydarzeń zaadresowanych do młodzieży.



Na dworcu brakuje nowoczesnej poczekalni, chciałabym się napić kawy czekając na pociąg.



Nie mam gdzie odrobić lekcji.





Racibórz



WSPÓŁPRACA Z INSTYTUTEM ROZWOJU MIAST I REGIONÓW ORAZ POLITECHNIKĄ ŚLĄSKĄ

POSZUKIWANIE WIZJI

Wstępne warsztaty "wewnętrzne" w dn. 7 i 12 grudnia 2022 r.





Racibórz

WIZYTY STUDYJNE

RZESZÓW

URBAN LAB





Racibórz

ŻORY

CENTRUM INICJATYW SPOŁECZNYCH

DĄBROWA GÓRNICZA
DWORZEC PKP



ZESPÓŁ

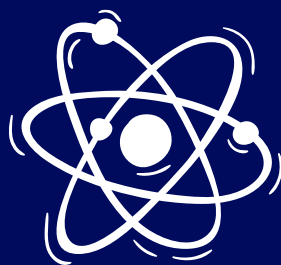
DS. ZAGOSPODAROWANIA POWIERZCHNI W BUDYNKU
DWORCA PKP W RACIBORZU ORAZ JEGO OTOCZENIA

Do zadań zespołu należy
współpraca z PKP S.A. oraz
Politechniką Śląską w Gliwicach
przy przygotowaniu
wypracowywaniu i opiniowaniu
materiałów oraz rozwiązań
niezbędnych do
zagospodarowania powierzchni
budynku dworca PKP
w Raciborzu oraz jego otoczenia



**PREZYDENT DARIUSZ POŁOWY
POWIERZYŁ ORGANIZACJĘ I PRACĘ ZESPOŁU
I ZESTĘPCY PREZYDENTA DAWIDOWI WACŁAWCZYKOWI**

WYDZIAŁ ROZWOJU

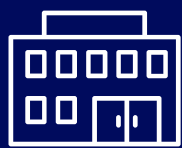


Nadzór nad całym procesem zagospodarowania dworca, prowadzenie procesu partycypacji społecznej, nadzór nad realizacją umowy z Politechniką Śląską w Gliwicach, aranżacja wnętrza, wypracowanie sposobu funkcjonowania i działalności w przestrzeniach, wypracowanie i konsultowanie wariantowych koncepcji, kontakt z realizatorem budowy (Texom Sp. z o.o.), kontakt z PKP



**WYDZIAŁ
ORGANIZACYJNY**

Opracowanie rozwiązań w zakresie działalności nowej jednostki organizacyjnej i zapewnienie jej sprawnego funkcjonowania



**WYDZIAŁ GOSPODARKI
NIERUCHOMOŚCIAMI**

Nadzór nad umową z PKP S.A., zabezpieczenie środków w budżecie miasta w związku z opłatą czynszową



DM, KM, RW,
PKT, MKZ, AM

Konsultowanie wariantowych koncepcji rewaloryzacji urbanistycznej obszarów sąsiadujących z budynkiem dworca



**WYDZIAŁ LOKALOWY I
SPRAW SPOŁECZNYCH**

Opracowanie i koordynacja procedury podnajmu pomieszczeń



**WYDZIAŁ INWESTYCJI
I URBANISTYKI**

Konsultowanie koncepcji zagospodarowania wnętrza, nadzór nad procesem inwestycyjnym, weryfikacja dokumentacji technicznej, zlecenie i nadzór nad wykonywaniem prac wykończeniowych i adaptacyjnych

Umowa na wykonanie pracy naukowo – badawczej
“Badanie możliwości rozwoju przestrzennego obszaru przy dworcu PKP w Raciborzu ze szczególnym uwzględnieniem funkcji społecznych powstającego dworca PKP”

Politechnika Śląska jest jedną z 8 uczelni w kraju, wyróżnionych tytułem "Uczelnia Badawcza". Dzięki temu może rozwijać wiele nietypowych projektów. Projektowanie partycypacyjne jest jednym z takich niszowych kierunków.

Wydział Architektury Politechniki Śląskiej zatrudnia ok. 60 naukowców, ma naukową kategorię A.

Działania w Raciborzu są kontynuacją współpracy rozpoczętej w 2012–13 roku, w wyniku tamtych działań partycypacyjnych z mieszkańcami powstała diagnoza i koncepcja rewitalizacji ulicy Długiej ale też wstępne koncepcje działań dla dworca PKP, które już wtedy zakładały zlokalizowanie w nim funkcji społecznych i kulturalnych.

Śląski Urban Lab to inicjatywa powołana na Wydziale Architektury Politechniki Śląskiej w 2022 roku, skupiająca naukowców, aktywnych mieszkańców, przedstawicieli kultury, samorządu i biznesu działających na rzecz rozwoju śląskich miast.



Racibórz



EKSPERCI



DR INŻ. ARCHITEKT

AGNIESZKA BUGNO-JANIK

Katedra Projektowania i Badań
Jakościowych w Architekturze



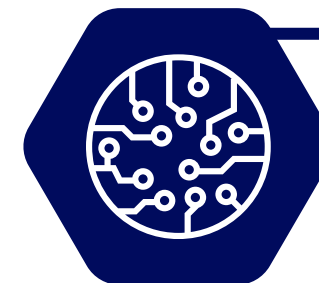
DR INŻ. ARCHITEKT

MAREK JANIK

Katedra Urbanistyki
i Planowania Przestrzennego



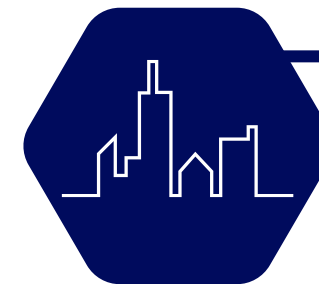
Eksperci działający na rzecz organizacji pozarządowych i samorządów.



Specjaliści z zakresu technik komunikacji i mediacji, urbanistyki operacyjnej, rewitalizacji, architektury, gospodarki cyrkularnej, partycypacji społecznej.



Autorzy strategii rozwoju miast, ekspertyz w zakresie funkcjonowania przestrzeni publicznych, publikacji naukowych w zakresie partycypacji społecznej, urbanistyki i architektury miast



Aktywni członkowie Towarzystwa Urbanistów Polskich oraz Komisji Urbanistyki i Architektury Polskiej Akademii Nauk Oddział Katowice;



Racibórz

PARTYCYPACYJNY CHARAKTER PRAC NAD KONCEPCJĄ

Partycypacja społeczna ma na celu włączyć mieszkańców we współdecydowanie i współrealizowanie konkretnych działań. Wspólne zagospodarowanie dworca PKP w Raciborzu ma na celu takie wypracowanie koncepcji i jej wdrożenie, aby miejsce to służyło jak największej liczbie mieszkańców i zaspokajało potrzeby wielu z nich.





Racibórz

JUL
2024
ŚLĄSKI
URBAN LAB

OTWARTE SPOTKANIE

WS. ZAGOSPODAROWANIA DWORCA PKP

Hotel Racibor





Racibórz

JUL
2019 ŚLĄSKI
URBAN LAB

CYKL WARSZTATÓW

Z GRUPAMI INTERESARIUSZY, LIDERAMI RACIBORSKIEJ SPOŁECZNOŚCI,
NGO, BIZNESEM, NAUKOWCAMI I MIESZKAŃCAMI

Urząd Miasta





Racibórz

ŚLĄSKI
URBAN LAB

CYKL WARSZTATÓW

Z GRUPAMI INTERESARIUSZY, LIDERAMI RACIBORSKIEJ SPOŁECZNOŚCI,
NGO, BIZNESEM, NAUKOWCAMI I MIESZKAŃCAMI

Urząd Miasta





Racibórz



WARSZTATY Z MŁODZIEŻĄ

Miejska i Powiatowa Biblioteka Publiczna





WARSZTATY, SPOTKANIA

WNIOSKI

INTEGRACJA

przestrzenna,
społeczna,
biznesowa

PRZYJAZNA PRZESTRZEŃ

wygoda,
dobre samopoczucie,
miejsce dla każdego,
kawa

WSPÓLDZIAŁANIE

cowork,
sala spotkań,
sala konferencyjna

ROZWÓJ I AKTYWIZACJA

młodzieży,
biznesu,
twórców,
NGO's,
seniorów

PRESTIŻ

nowoczesne
miejsce,
dobra lokalizacja,
modny punkt





BADANIA I EKSPERTYZY UKIERUNKOWANE NA MŁODZIEŻ

DRAMATYCZNY POZIOM SAMOOCENY DZIECI I MŁODZIEŻY W POLSCE

Wyniki badania MŁODE GŁOWY – fundacja UNAWEZA

- 65,9% uczniów chciałoby mieć więcej szacunku do samego siebie,
- 58,4% uczniów czasami czuje się bezużyteczna,
- 46% to osoby o skrajnie niskiej samoocenie,
- 26,4% uważa siebie za osobę mniej wartościową od innych,
- Stres dnia codziennego przerasta 81,9 % osób,
- Co trzecie dziecko nie ma chęci do życia,
- 8,8% dzieci w Polsce deklaruje, że podjęło próbę samobójczą,
- Co szóste dziecko się okalecza (16%),
- Blisko połowa ma zaburzenia odżywiania – kompulsywnie się objada lub głodzi,
- Prawie 40% ogląda materiały prezentujące przemoc w sieci.



**WAŻNE ŻEBYŚMY NAUCZYLI DZIECI SIĘGAĆ PO
POMOC, NAJWIĘKSZĄ ODWAGĄ JEST STANAĆ PO
SWOJEJ STRONIE**

MARTYNA WOJCIECHOWSKA



MIEJSKA I POWIATOWA BIBLIOTEKA PUBLICZNA DIAGNOZA

potrzeb kulturowych mieszkańców powiatu raciborskiego oraz poziomu zadowolenia czytelników z oferty MiPBP

“Analizując zgromadzone dane można wywnioskować, że słusznym kierunkiem będzie zorganizowanie dla młodzieży miejsca, w którym będą mogli się spotkać, bez zobowiązań i nie robiąc “nic”. [...] warto także wziąć pod uwagę, że część wydarzeń powinna być organizowana z myślą o młodych.”





Racibórz

PIĘTRO, LEWA STRONA STACJA MŁODYCH

MIEJSKA I POWIATOWA
BIBLIOTEKA PUBLICZNA



MIEJSKA I POWIATOWA BIBLIOTEKA PUBLICZNA

PROJEKT – STACJA MŁODYCH

- koncerty zespołów młodzieżowych, grup teatralnych/performerów zarówno amatorskich z najbliższej okolicy, jak i profesjonalnych,
- pokazy filmów niedostępnych na platformach typu Netflix, HBO Max czy Disney,
- maratony filmowe/serialowe na różne okazje/tematyczne
- spotkania z autorami, blogerami, stand uperami, youtuberami i innymi ciekawymi ludźmi, których wybierze młodzież,
- wystawy prac wykonanych przez młodzież lub przez nich zaproponowanych,
- konkursy, wieczory gier, spotkania okolicznościowe np. Walentynki, Dzień Pizzy itp.,
- kursy nauki języków obcych, które mogliby prowadzić wolontariusze.



MIEJSKA I POWIATOWA BIBLIOTEKA PUBLICZNA

PROJEKT – STACJA MŁODYCH

- przystanek może stać się miejscem, gdzie młodzież będzie mogła pracować w formie wolontariatu. Sami będą proponować działania, warsztaty tematyczne oraz będą współtworzyć i współprowadzić spotkania, koncerty i inne działania, zajmą się również ich promocją,
- turnieje gamingowe,
- wzajemna pomoc w nauce/korepetycje – tablica ogłoszeń, kto potrzebuje jakiej pomocy, kto może pomóc, telefon kontaktowy/dni i godziny, które pasują,
- warsztaty emisji głosu,
- prelekcje na tematy ważne dla młodzieży (hejt online i w „realu”, rozwój osobisty, tematy związane z psychologią),
- dyżur/porady psychologa (np. raz w miesiącu dyżur psychologa niezwiązanego z żadną placówką edukacyjną aby młodzież czuła się anonimowo i swobodnie).





Racibórz

ŚLĄSKI
URBAN LAB

STACJA MŁODYCH

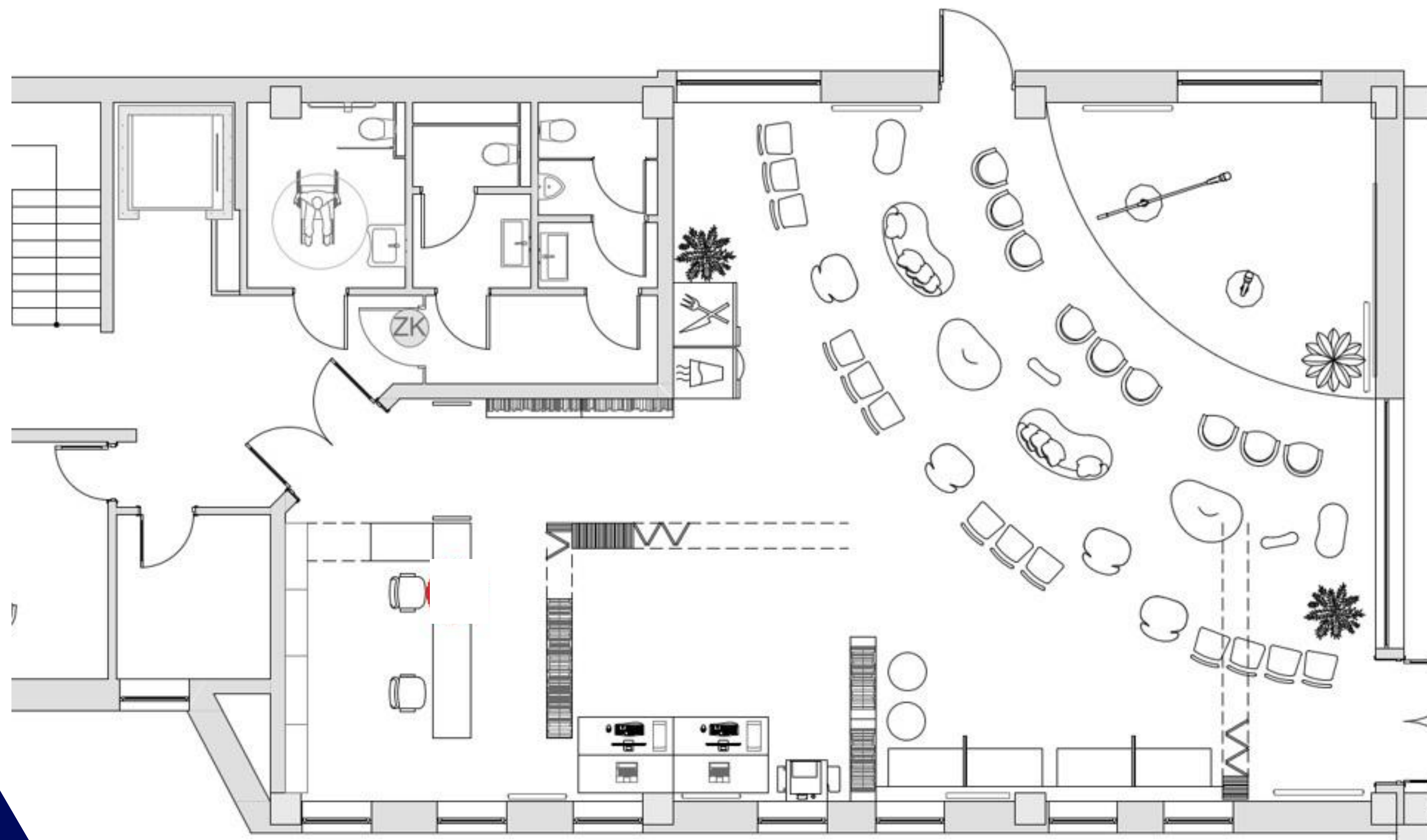




Racibórz

ŚLĄSKI
URBAN LAB

STACJA MŁODYCH





Racibórz

STACJA MŁODYCH





Racibórz

ŚLĄSKI
URBAN LAB

STACJA MŁODYCH





Racibórz

UJ
URBAN LAB
ŚLĄSKI

STACJA MŁODYCH





Racibórz

JUL
2014 ŚLĄSKI
URBAN LAB

STACJA MŁODYCH





Racibórz

PIĘTRO, LEWA STRONA
**STACJA
MŁODYCH**

STREFA CICHEJ PRACY

MIEJSKA I POWIATOWA
BIBLIOTEKA PUBLICZNA





Racibórz

STACJA MŁODYCH

STREFA CICHEJ PRACY



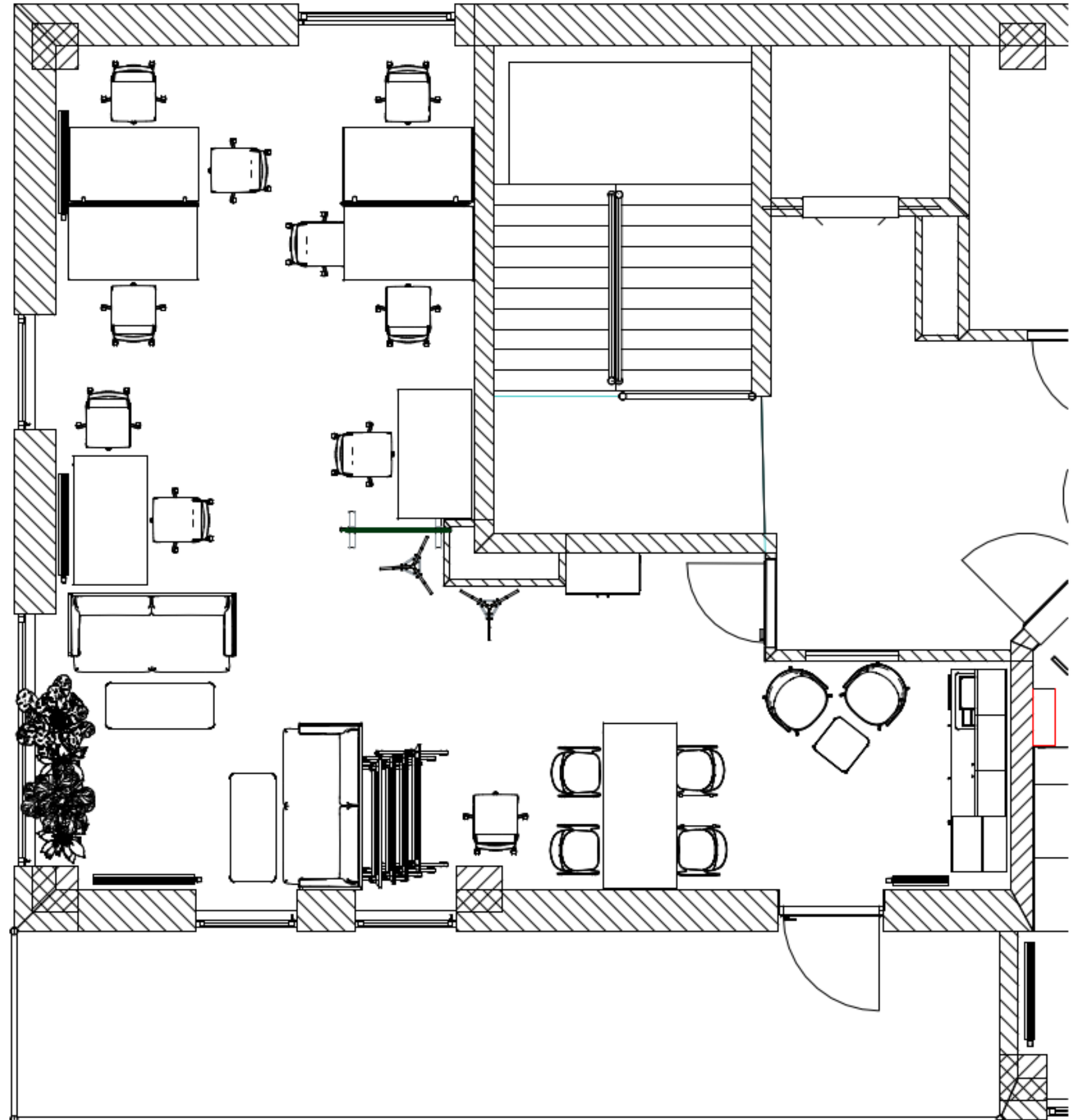


Racibórz

JULIUSZ
SŁĄSKI
URBAN LAB

STACJA MŁODYCH

STREFA CICHEJ PRACY





Racibórz

STACJA MŁODYCH

STREFA CICHEJ
PRACY



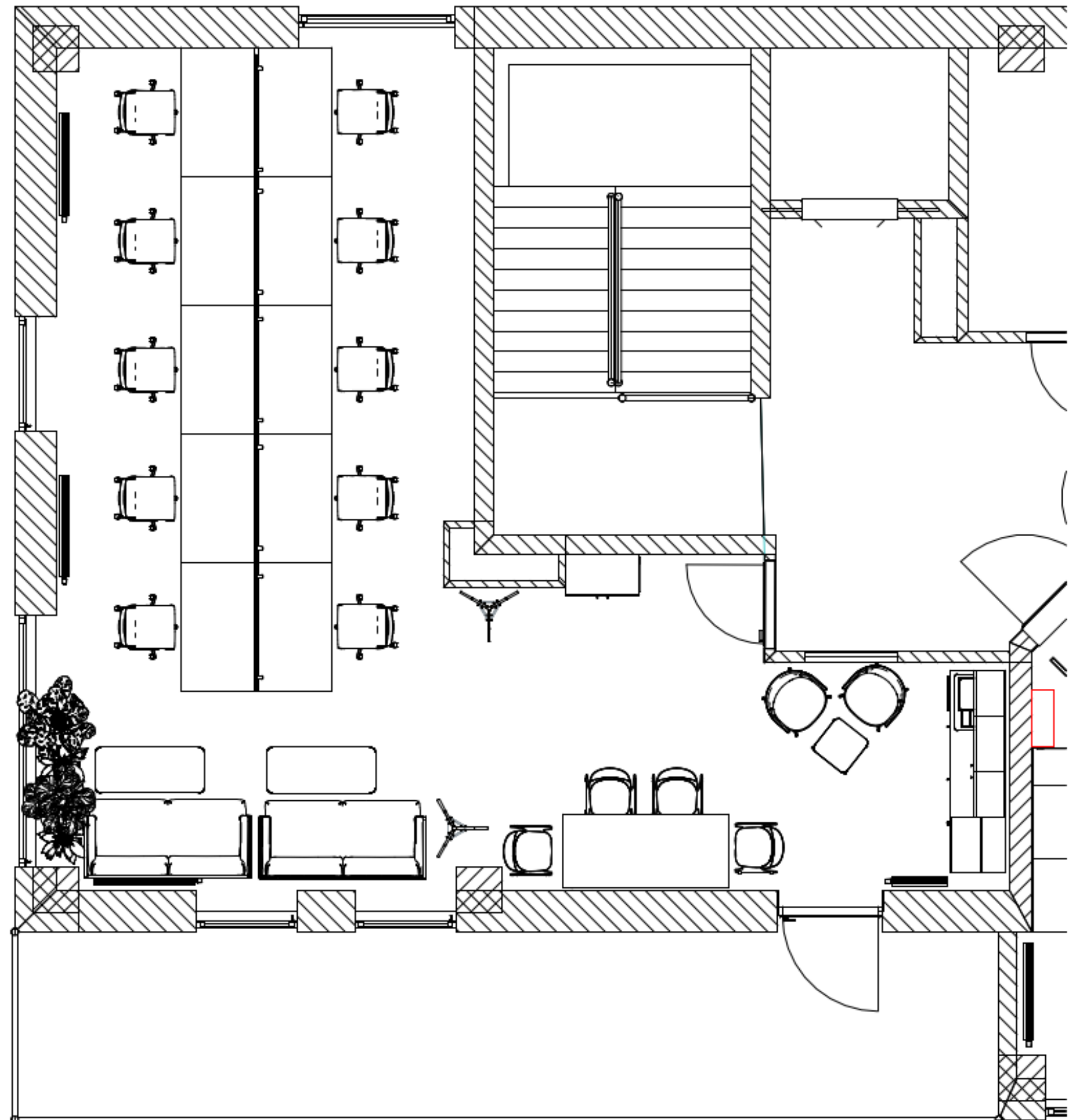


Racibórz

STACJA MŁODYCH

STREFA CICHEJ PRACY

aranżacja dla
gamingu
lub
działań grupowych



STACJA MŁODYCH

STREFA CICHEJ PRACY

aranżacja dla gamingu
lub
działań grupowych
albo
kursów
komputerowych
np. dla seniorów



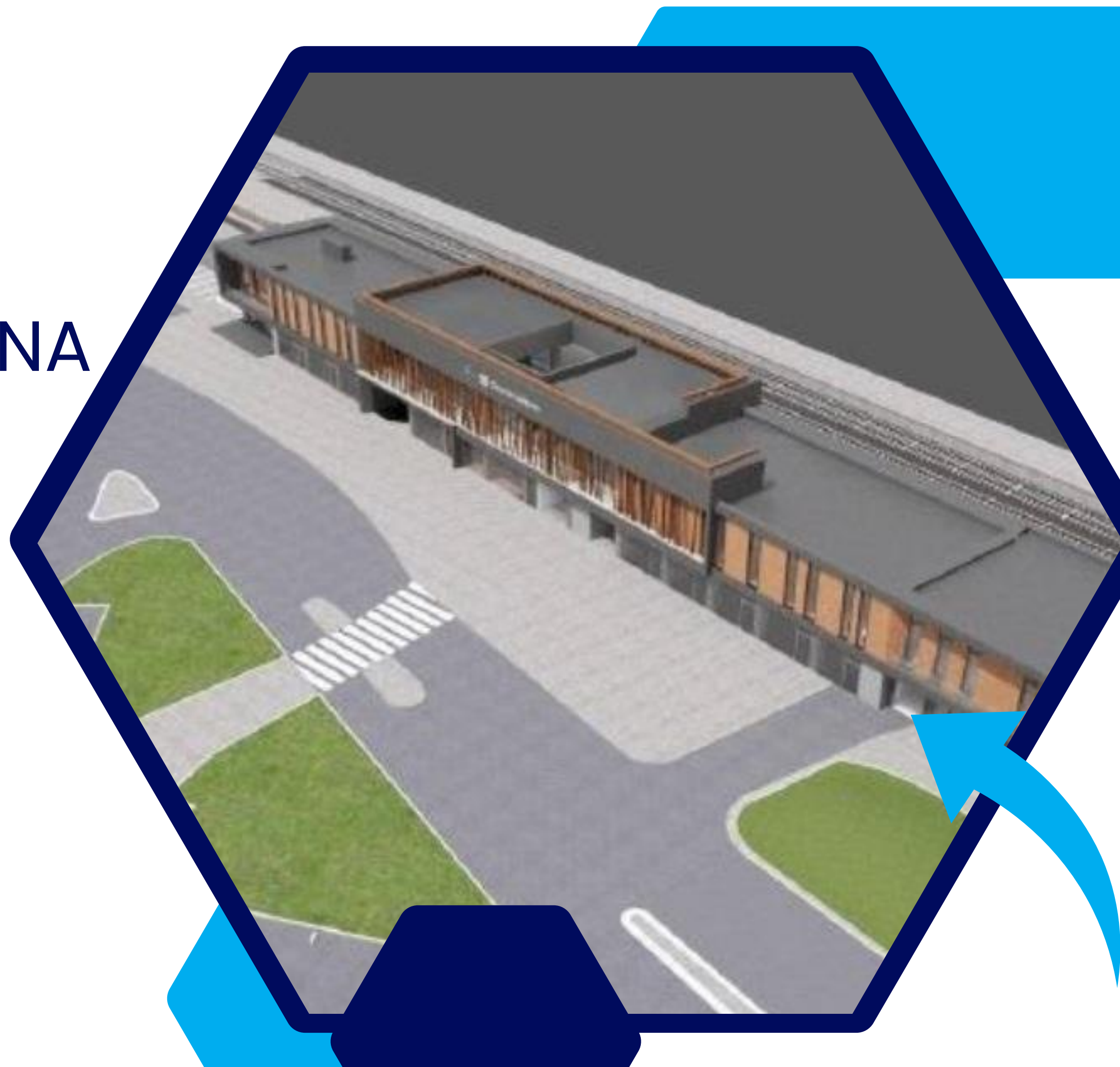


Racibórz

PARTER, PRAWA STRONA

URBAN LAB

URZĄD MIASTA RACIBÓRZ



URBAN LAB

- przestrzeń przyjazna mieszkańcom, urzędnik bliżej mieszkańca, kontynuacja nieformalnego projektu "porozmawiajmy o Raciborzu", "poznaj przedsiębiorcę", "urzędnik też człowiek", "NGO's w mieście"
- partycypacja społeczna, aktywność obywatelska, nowoczesna forma współzarządzania miastem, budżet obywatelski, inicjatywa lokalna,
- konferencje, warsztaty, bezpłatne wydarzenia dla mieszkańców organizowane przez NGO'sy i grupy nieformalne
- system rezerwacji sali, koordynacja wydarzeń, przestrzeń dostępna dla grup zorganizowanych 24h, przy założeniu systemu elektronicznych wejść z kodami,
- rozstrzygnięcia konkursu na biznes plan,
- sieciowanie NGO'sów, biznesu, samorządu, naukowców, mieszkańców, nieformalna poczta
- miejsce dla każdego,



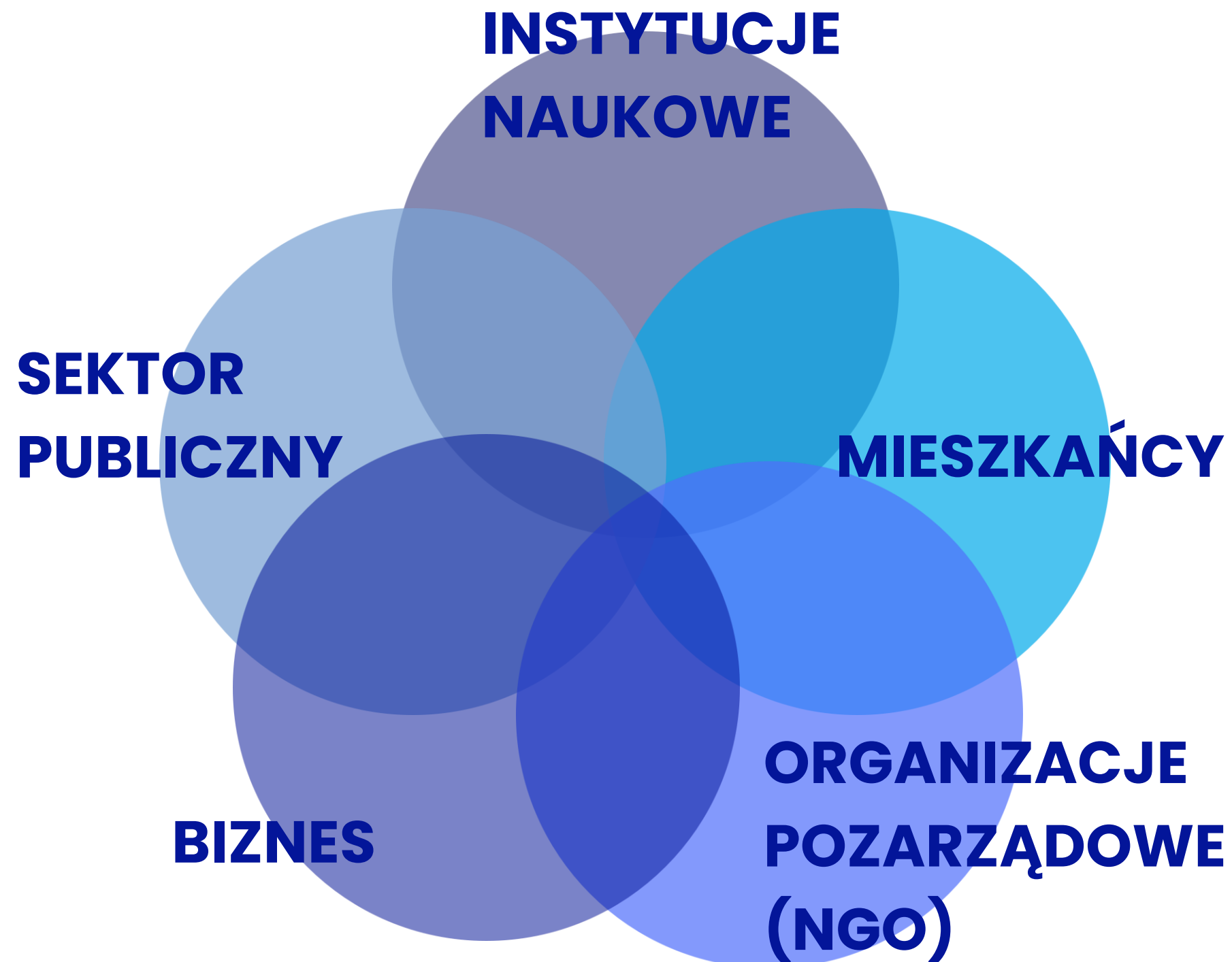
URBAN LAB

- cowork i przestrzeń do wymiany doświadczeń i spotkań zarówno formalnych i nieformalnych,
- dobra kawa w sercu miasta,
- wydarzenia kulturalne, naukowe, konferencje,
- miejsce posiedzeń stowarzyszeń,
- możliwość pracy zdalnej i prowadzenia spotkań on-line w oddzielnej sali,
- wizytówka miasta,
- testowe rozwiązanie, prototypowanie,
- przestrzeń dla freelancerów,
- wystawy
- promocja lokalnych marek,
- elektroniczna informacja o wydarzeniach.



URBAN LAB
STACJA MŁODYCH

INTERESARIUSZE





Racibórz

URBAN LAB

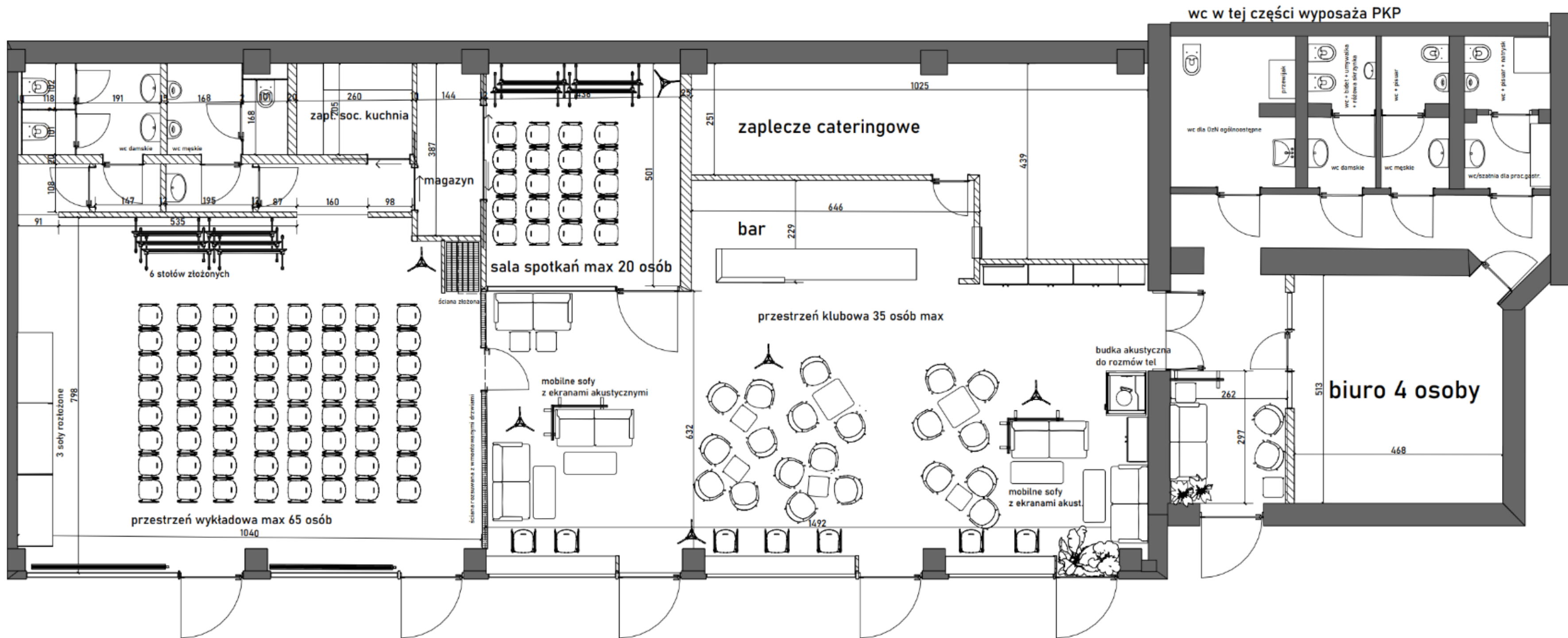




Racibórz



URBAN LAB





Racibórz

ŚLĄSKI
URBAN LAB



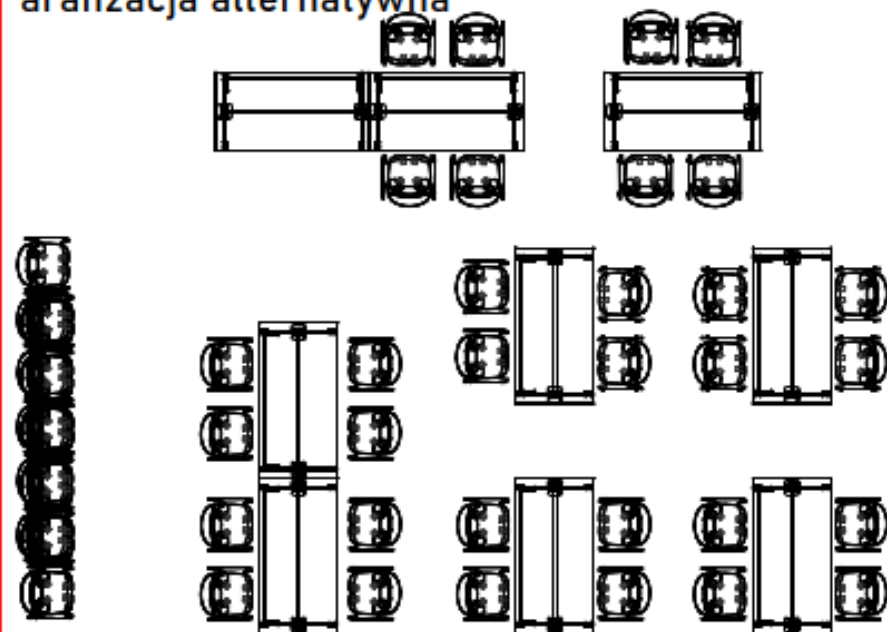
URBAN LAB

URBAN LAB

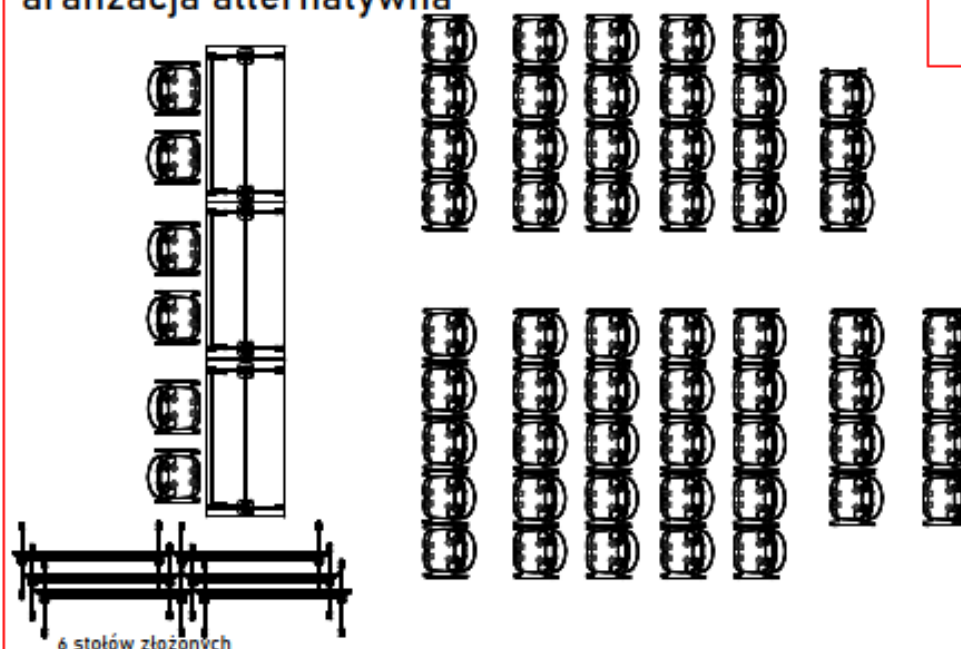
aranżacje alternatywne



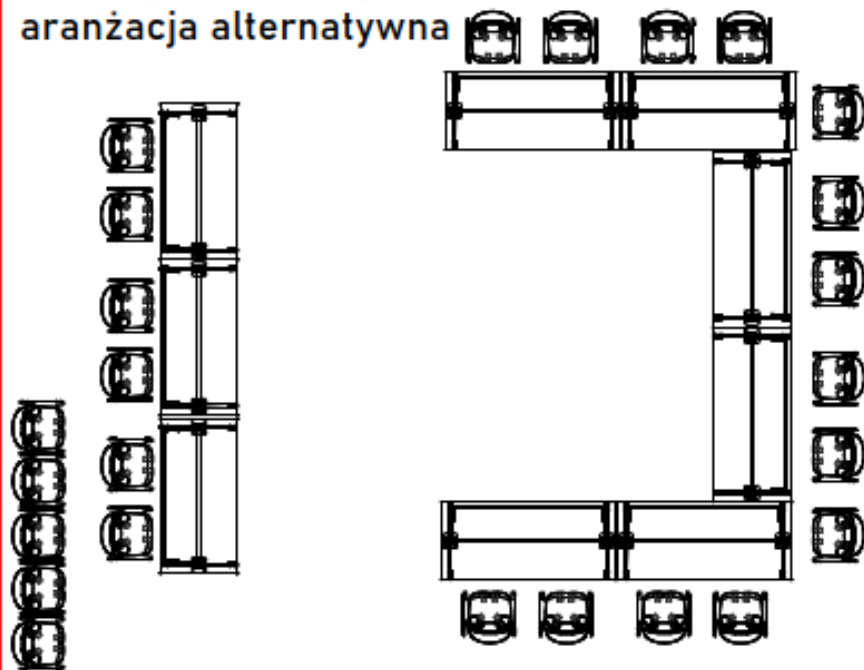
przestrzeń warsztatowa 32 osoby
aranżacja alternatywna



dyskusja panelowa ok 60 osób
aranżacja alternatywna



dyskusja/warsztaty ok 20 osób
aranżacja alternatywna

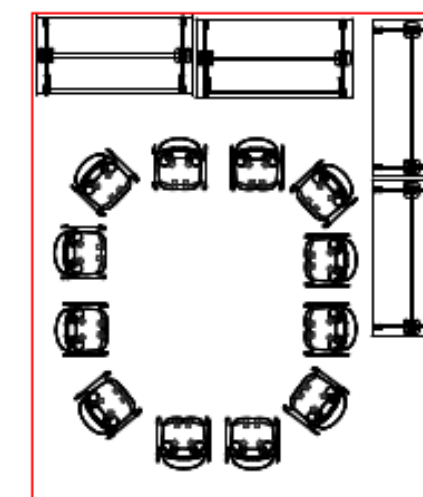


czerwona linia to obrys kształtu pomieszczenia

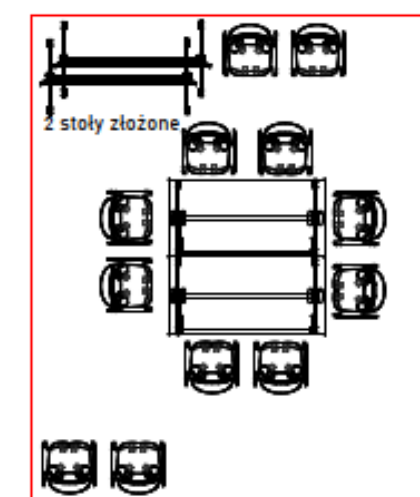
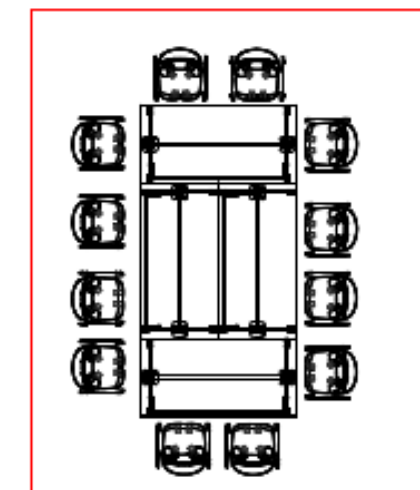
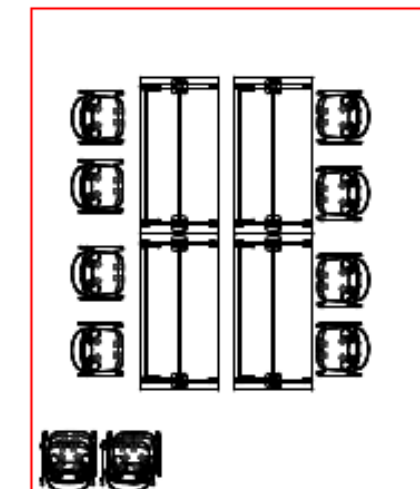
wyposażenie
przestr. warsztatowo-wykładowa:
9 stołów 160x80 typu flip (obracane do pionu blaty)
65 lekkich krzesel z możliwością sztaplowania

salka spotkań:
4 stoły
12 krzesel

W SUMIE:
MAX 75 KRZESEŁ do sztapl.
13 STOŁÓW 160x80 typu flip
(ze wzgl. na wentylację
w sumie w pomieszczeniach
nie może przebywać więcej osób)



Alternatywne aranżacje salki spotkań





Racibórz

JUL
2014
ŚLĄSKI
URBAN LAB

URBAN LAB





Racibórz

ŚLĄSKI
URBAN LAB

URBAN LAB





Racibórz

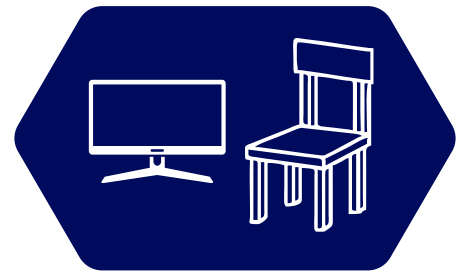
JUL
2014
ŚLĄSKI
URBAN LAB

URBAN LAB





KOSZTY



**WYDATKI INWESTYCYJNE
W TYM ZAKUP WYPOSAŻENIA**
1 806 660,00

WYDZIAŁ ROZWOJU

1 370 000,00

WYDZIAŁ ORGANIZACYJNY

23 800,00

MIEJSKA I POWIATOWA BIBLIOTEKA PUBLICZNA

407 860,00



**WYDATKI POZAINWESTYCYJNE
CZYN SZ, MEDIA, PROMOCJA,
WYDARZENIA, BIEŻĄCE DZIAŁANIA**
719 730,00

WYDZIAŁ ROZWOJU

155 000,00

WYDZIAŁ GOSPODARKI NIERUCHOMOŚCIAMI

125 000,00

MIEJSKA I POWIATOWA BIBLIOTEKA PUBLICZNA

444 730,00

EUROPE GOES LOCAL & DEMOCRACY RELOADING WARSZTATY LUBLIN

05 – 07.10.2023 r.

Zdobyto cenne doświadczenie i wiedzę w obszarach polityki młodziżowej, pracy z młodzieżą oraz partycypacji młodzieży w życiu publicznym. Ta wiedza z pewnością przełoży się na innowacyjne rozwiązania, które zostaną wdrożone zarówno w Stacji Młodych, jak i w Urban Labie, otwierając przed młodymi ludźmi ogromne możliwości rozwoju i angażując ich w kształtowanie przyszłości Raciborza.



MAGDALENA WIEDER, ELŻBIETA FRANICZEK

UM I MIPBP



SPOTKANIE MŁODZIEŻOWA RADA MIASTA

08.11.2023 r.

Spotkanie z młodzieżą mające na celu mocniejsze włączenie młodych w proces tworzenia przestrzeni na dworcu PKP w Raciborzu



SZERSZE SPOJRZENIE NIE TYLKO DWORZEC ALE I OTOCZENIE



WIDOK DWORCA WG PROJEKTU PKP





Racibórz

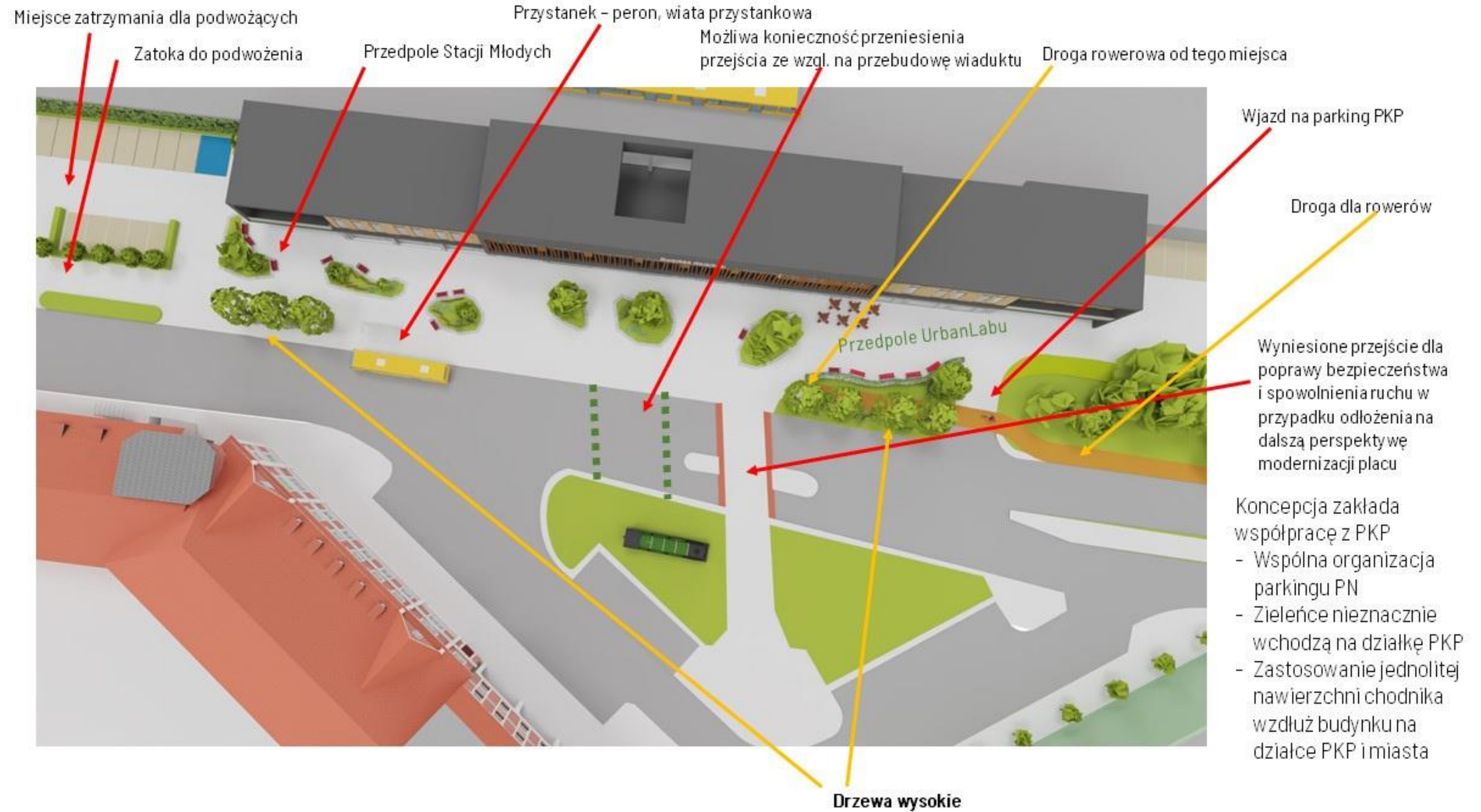
ŚLĄSKI
URBAN LAB

DRZEWA NA MICKIEWICZA





PRZEDPOLE DWORCA





Racibórz

JUL
ŚLĄSKI
URBAN LAB

PRZEDPOLE DWORCA





Racibórz

JUL
2014
ŚLĄSKI
URBAN LAB

WEJŚCIE DO STACJI MŁODYCH





Racibórz

JUL
2019
ŚLĄSKI
URBAN LAB

WEJŚCIE NA PERONY





Racibórz

ŚLĄSKI
URBAN LAB

PRZEDPOLE URBAN LABU





DZIĘKUJEMY
ZA UWAGĘ

